



AUSSTATTUNG FÜR TIERHALTUNGEN





HIER FINDEN SIE EINE BREITE AUSWAHL AN KOMPONENTEN FÜR DIE OFFENE KÄFIGHALTUNG, ZUM WOHLBEFINDEN DER TIERE UND ENTSPRECHEND DER ANFORDERUNGEN IN DER FORSCHUNG.

TECNIPLAST - DER IDEALE PARTNER AN IHRER SEITE, WENN ES UM IHRE TIERHALTUNG GEHT.

SIE HABEN DEN BEDARF – WIR DIE PASSENDE LÖSUNG DAZU.

- EDELSTAHLGESTELLE MIT „T-PROFILIEN“ AUS KUNSTSTOFF SIND BEISPIELOS IN BEZUG AUF HALTUNGS-, HYGIENE- UND GESUNDHEITSBESTIMMUNGEN, ARBEITSSCHUTZ UND SICHERHEITSANFORDERUNGEN, ERGONOMIE, GERINGEM GERÄUSCHPEGEL UND ANSPRECHENDEM DESIGN
- AUSLAUFSICHERE FLASCHEN MIT SILIKON-DICHTRING, ZUSAMMEN MIT TRÄNKEKAPPEN AUS POLIERTEM EDELSTAHL AISI 316, MIT KONISCHEM DESIGN FÜR EINE IDEALE WASSERAUFNAHME DURCH DIE TIERE
- AUTOKLAVIERBARE KARTENHALTER AUS KUNSTSTOFF ZUR GERÄUSCHREDUZIERUNG GEGENÜBER KARTENHALTERN AUS EDELSTAHL, PASSEND FÜR VIELE KARTENFORMATE
- FILTERHAUBEN MIT EINER FILTERFLÄCHE DIE GRÖßER ALS DIE KÄFIGFLÄCHE IST, FÜR EINE OPTIMALE LUFTZIRKULATION
- EINE GROSSE AUSWAHL AN ZUBEHÖR MIT UNTERSCHIEDLICHSTEN KOMBINATIONSMÖGLICHKEITEN FÜR ALLE FORSCHUNGS- UND HALTUNGSANFORDERUNGEN

EINE UMFANGREICHE QUALITÄTSPRÜFUNG GEWÄHRLEISTET DIE ZUVERLÄSSIGKEIT DIE SIE VON EINEM LANGLEBIGEN PRODUKT ERWARTEN.

INDEX



5 KLEINE NAGETIERE

- 6 • TIERHALTUNGSRICHTLINIEN
- 8 • KÄFIGSCHALEN
- 10 • GITTERDECKEL
- 12 • TRÄNKEFLASCHEN, TRÄNKEKAPPEN & KARTENHALTER
- 14 • ZUBEHÖR
- 16 • GESTELLE
- 20 • DRAWER STYLE

23

KANINCHEN,
MEERSCHWEINCHEN
& FRETTCHE

- 24 • R-SUITE
- 28 • GP-SUITE
- 30 • F-SUITE





TIERHALTUNGSRICHTLINIEN



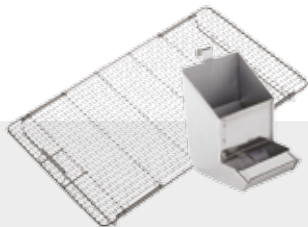
KÄFIGSCHALEN



GITTERDECKEL



TRÄNKEFLASCHEN,
TRÄNKEKAPPEN
& KARTENHALTER



ZUBEHÖR



GESTELLE



DRAWER STYLE

KLEINE NAGETIERE

DIE KÄFIGAUSSTATTUNG HAT GROSSEN EINFLUSS AUF DIE PHYSISCHE UND SOZIALE UMGEBUNG DER IN DER BIOMEDIZINISCHEN FORSCHUNG EINGESETZTEN TIERE. DANK DER STETIGEN UNTERSTÜTZUNG UNSERER KUNDEN WAR ES TECNIPLAST MÖGLICH, EINE UMFANGREICHE AUSWAHL AN KÄFIGEN ZU ENTWICKELN.

Wir helfen Ihnen dabei, den geeigneten Käfig für Ihre Tierhaltung zu finden.

DIE AUSWAHL DER TECNIPLAST KÄFIGE ENTSPRICHT DEN AKTUELL GELTENDEN INTERNATIONALEN VORSCHRIFTEN UND RICHTLINIEN. ANHAND DER TABELLEN WÄHLEN SIE DEN RICHTIGEN KÄFIG FÜR IHRE BEDÜRFNISSE.

LEGENDE

FÜR EU, USA UND UK RICHTLINIEN

- 1144B
- 1145T
- 1264C
- 1284L
- 1290D
Mit erhöhtem Gitterdeckel für Ratten gemäß EU und US Empfehlungen
- 1291H
Erhöhter Gitterdeckel verfügbar für Ratten und Meerschweinchen gemäß UK Empfehlungen
- 2150E
- 2154F
- 1500U
- 1354G
- 2000P

EU: Requirements for Establishments and for the Care of Accomodation of Animals, Annex III of the Directive 2010/63/EU of the European Parliament and of the Council on the protection of animals used for scientific purposes, 22 September 2010

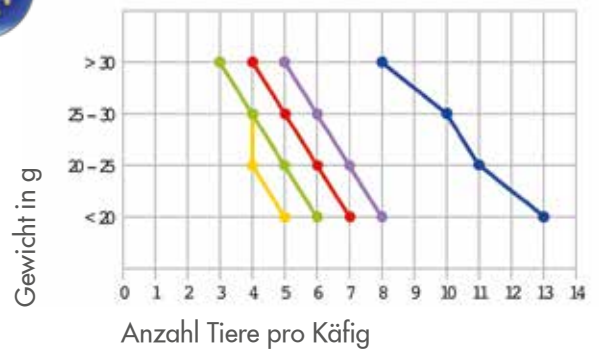
USA: Guide for the Care and Use of Laboratory Animals, Institute of Laboratory Animal Research - eighth edition, Division on Earth and Life Studies, National Research Council, National Academy Press, Washington D.C. 201

UK: Home Office - Animals (Scientific Procedures) Act 1986 Amendment Regulations 2012

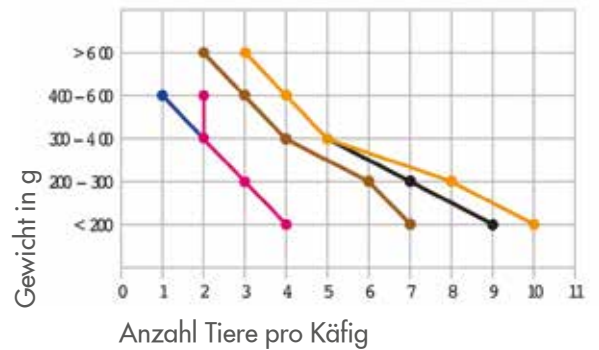


EU RICHTLINIEN

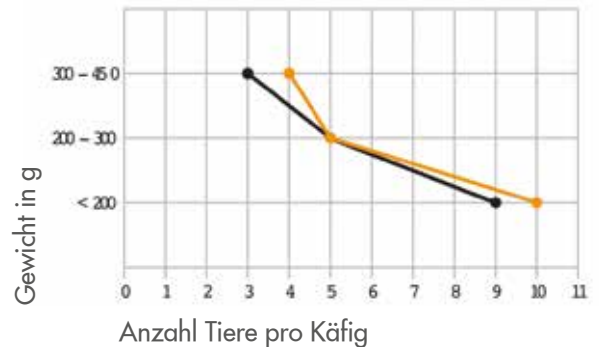
ANZAHL MÄUSE PRO KÄFIG



ANZAHL RATTEN PRO KÄFIG



ANZAHL MEERSCHWEINCHEN PRO KÄFIG

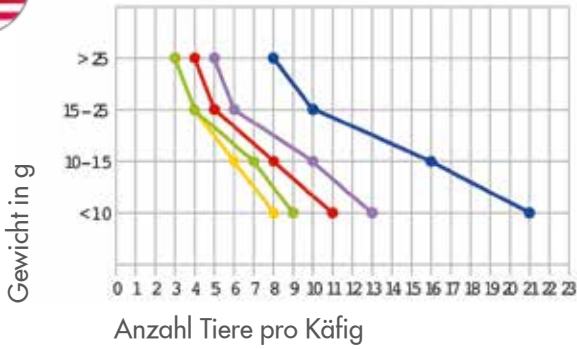


MINDEST-GRUNDFLÄCHE UND HÖHE

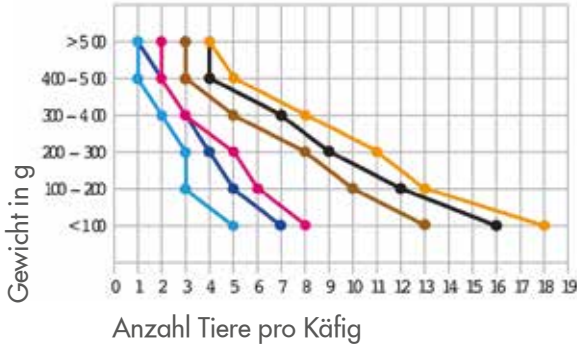
Spezies	Körpergewicht (g)	Mindest Grundfläche (cm ²)	Mindest Grundfläche pro Tier (cm ²)	Mindest-Höhe (cm)
Mäuse	< 20	330	60	12
	20 - 25	330	70	12
	25 - 30	330	80	12
	> 30	330	100	12
Ratten	< 200	800	200	18
	200 - 300	800	250	18
	300 - 400	800	350	18
	400 - 600	800	450	18
	> 600	1500	600	18
Hamster	< 60	800	150	14
	60 - 100	800	200	14
	> 100	800	250	14
Meerschweinchen	< 200	1800	200	23
	200 - 300	1800	350	23
	300 - 450	1800	500	23
	450 - 700	2500	700	23
	> 700	2500	900	23



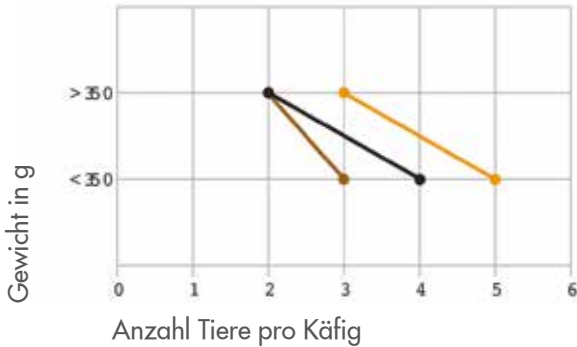
ANZAHL MÄUSE PRO KÄFIG



ANZAHL RATTEN PRO KÄFIG



ANZAHL MEERSCHWEINCHEN PRO KÄFIG

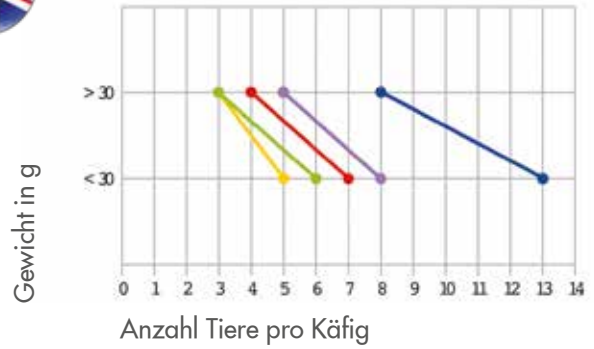


MINDEST-GRUNDFLÄCHE UND HÖHE

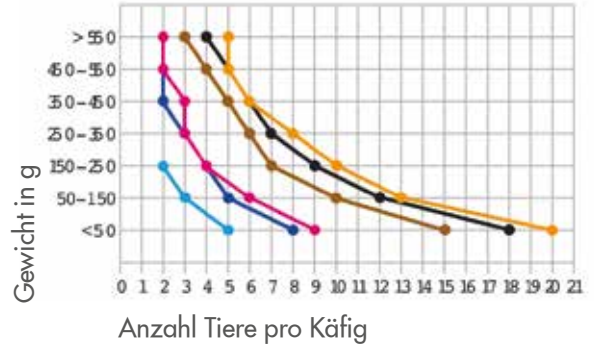
Spezies	Körpergewicht (g)	Mindest Grundfläche pro Tier (cm ²)	Mindest-Höhe (cm)
Mäuse	< 10	38.7	12.7
	10 - 15	51.6	12.7
	15 - 25	77.4	12.7
	> 25	≥ 96.7	12.7
Ratten	< 100	109.6	17.8
	100 - 200	148.35	17.8
	200 - 300	187.05	17.8
	300 - 400	258	17.8
	400 - 500	387	17.8
	> 500	≥ 451.5	17.8
Hamster	< 60	64.5	15.2
	60 - 80	83.8	15.2
	80 - 100	103.2	15.2
	> 100	≥ 122.5	15.2
Meerschweinchen	< 350	387	17.8
	> 350	≥ 651.5	17.8



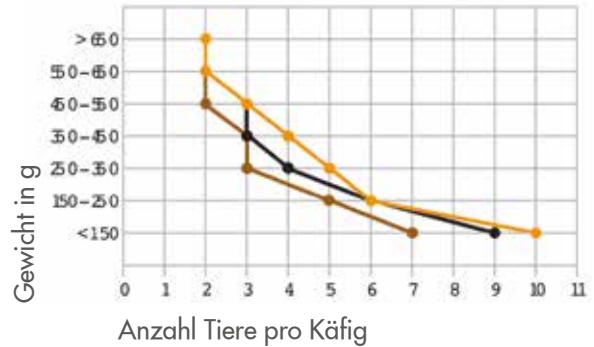
ANZAHL MÄUSE PRO KÄFIG



ANZAHL RATTEN PRO KÄFIG



ANZAHL MEERSCHWEINCHEN PRO KÄFIG



MINDEST-GRUNDFLÄCHE UND HÖHE

Spezies	Körpergewicht (g)	Mindest Grundfläche pro Tier bei Gruppenhaltung (cm ²)	Mindest Grundfläche pro Tier in Einzelhaltung (cm ²)	Mindest-Höhe (cm)
Mäuse	< 30	60	200	12
	> 30	100	200	12
Ratten	< 50	100	500	18
	50 - 150	150	500	18
	150 - 250	200	500	18
	250 - 350	250	700	20
	350 - 450	300	700	20
	450 - 550	350	700	20
	> 550	400	800	20
Hamster	< 60	80	300	15
	60 - 90	100	300	15
	90 - 120	120	300	15
	> 120	165	300	15
	Meerschweinchen	< 150	200	700
150 - 250	300	700	20	
250 - 350	400	900	20	
350 - 450	500	900	23	
450 - 550	600	900	23	
550 - 650	700	1000	23	
> 650	750	1250	23	

TECNIPLAST KÄFIGSCHALEN WURDEN ENTWICKELT, UM DAS WOHLBEFINDEN DER TIERE ZU VERBESSERN, DIE ANFORDERUNGEN DER FORSCHUNG ZU ERFÜLLEN UND DIE VARIABILITÄT DER EXPERIMENTELLEN PARAMETER ZU MINIMIEREN. DIE FOLGENDE KÄFIGAUSWAHL IST NACH TIERARTEN AUFGETEILT. BITTE BEACHTEN SIE, DASS DIE MASSANGABEN IN FOLGENDER REIHENFOLGE ANGEGBEN SIND L X B X H (LÄNGE X BREITE X HÖHE).



POLYCARBONAT - PC

Transparenter Kunststoff mit sehr guter Schlagfestigkeit und sehr guter thermischer Resistenz. Bis 121°C autoklavierbar.



M

1144B

331 x 159 x 132 mm
Grundfläche: 335 cm²



M

1145T

369 x 165 x 132 mm
Grundfläche: 435 cm²

Je nach Spezies...
Der richtige Käfig!

M

MÄUSE

R/H

RATTEN/HAMSTER

ME

MEERSCHWEINCHEN



R/H

1291H
EUROSTANDARD TYP III H

425 x 266 x 185 mm
Grundfläche: 800 cm²



ME

1500U
EUROSTANDARD TYP IV S

R/H

480 x 375 x 210 mm
Grundfläche: 1500 cm²





KUNSTSTOFFFAUSWAHL

Käfigtyp	Polycarbonat	H-Temp
1144B	-001	-00SU
1145T	-001	-00SU
1264C	-001	-00SU
1284L	-001	-00SU
1290D	-001	-00SU
1291H	-001	-00SU
2150E	-001	-00SU
2154F	-001	-00SU
1500U	-001	-00SU
1354G	-001	-
2000P	-001	-00SU

H-TEMP POLYSULFON - PSU

Hochresistenter Kunststoff, der bis 134°C autoklaviert werden kann. In Anbetracht von durchschnittlich einer Autoklavierung pro Woche, entspricht das mindestens 150 Zyklen während der dreijährigen Garantie.

* Bitte beachten Sie die Tecniplast Garantie-Zertifikate

Bzgl. automatischer Tränke kontaktieren Sie bitte ihren Tecniplast Vertriebspartner.



M

1264C EUROSTANDARD TYP II
268 x 215 x 141 mm
Grundfläche: 370 cm²



M

1284L EUROSTANDARD TYP II L
365 x 207 x 140 mm
Grundfläche: 530 cm²



M

R/H

1290D EUROSTANDARD TYP III
425 x 276 x 153 mm
Grundfläche: 820 cm²



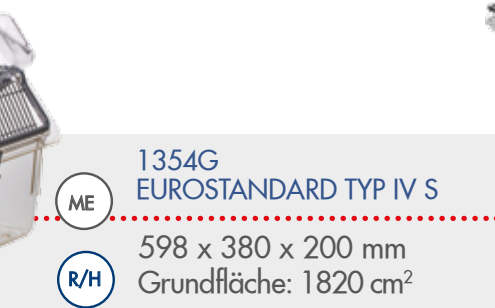
R/H

2150E
355 x 235 x 190 mm
Grundfläche: 580 cm²



R/H

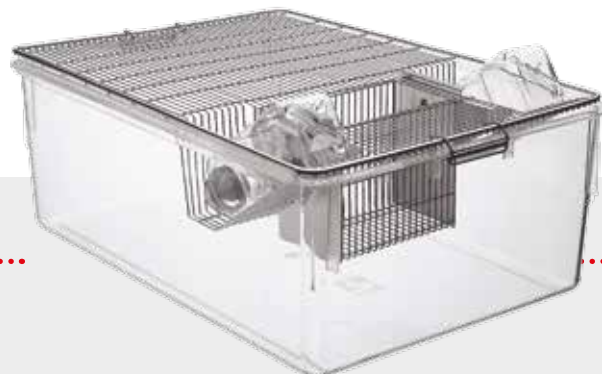
2154F
482 x 267 x 210 mm
Grundfläche: 940 cm²



ME

R/H

1354G EUROSTANDARD TYP IV S
598 x 380 x 200 mm
Grundfläche: 1820 cm²



ME

R/H

2000P
612 x 435 x 216 mm
Grundfläche: 2065 cm²

INNENLIEGENDE GITTERDECKEL

FÜR DEN EINSATZ UNTER FILTERHAUBEN GEEIGNET



SERIE -016/-116/-015/115

Standard Gitterdeckel mit U-förmiger Futterraufe und klappbarem Trennblech, für eine gute Stapelbarkeit. Charakteristisch sind Blechseitenteile sowie Fallbügelverschluss. Eine Kappenschützöse verhindert, dass Kunststoff-Tränkekappen von den Tieren angenagt werden. Serie -015/-016 ist ohne Trennblech ausgeführt, kann aber mit entnehmbarem Trennblech ausgestattet werden.

SERIE -014/-114

Gleiche Ausführung wie Serie -116, jedoch mit Federbügelverschluss. Serie -014 ist ohne Trennblech ausgeführt, kann aber mit entnehmbarem Trennblech ausgestattet werden.



HERAUSNEHMBARE TRENNBLECHE

Die meisten der Gitterdeckel oder erhöhten Gitterdeckel ohne Trennblech, können mit herausnehmbaren Trennblechen, welche den Gitterdeckel in Futterraufe und Flaschenmulde trennen, ausgestattet werden.

AUSWAHL GITTERDECKEL/HERAUSNEHMBARE TRENNBLECHE

Käfigtyp	Innenliegender Deckel mit Trennblech	Innenliegender Deckel ohne Trennblech	Außenliegender Deckel mit Blechseitenteilen	Trennblech	Flacher Gitterdeckel	Spezies
1144B	- 116	- 016	-	1264C812	-	Mäuse
1145T	- 116	- 016	-	-	-	Mäuse
1264C	- 116	- 016	- 012	1264C812	- 025	Mäuse
1284L	- 116	- 016	-	1264C812	-	Mäuse
1290D 1291H*	- 116°	- 016°	- 012°	1290D812°	- 025°	Mäuse Ratten*** Hamster
2150E	- 114	- 014	-	1290D812	-	Ratten Hamster
2154F	- 114	- 014	-	1290D812	- 025	Ratten Hamster
1500U**	- 116°°	- 016°°	-	1400U812	-	Ratten Hamster
1354G	- 115	- 015	- 012°	1354G812	-	Mäuse Ratten Hamster Meerschweinchen
2000P	- 214** - 242°°°	- 014	-	-	-	Ratten Hamster Meerschweinchen

AUSSENLIEGENDE GITTERDECKEL

NICHT FÜR DEN EINSATZ UNTER FILTERHAUBEN GEEIGNET

SERIE -012

Mit eingebauter U-förmiger Futterraufe und herausnehmbarem Trennblech. Charakteristisch sind Blechseitenteile, Fallbügelverschluss und Push-Pull-Handling für schnellen Zugriff auf die Tiere.



SERIE -025

Flacher Deckel ohne Futterraufe. Geeignet für den postoperativen Einsatz oder Infusionsgabe.

° Für 1291H bestellbar als 1290D016, 1290D116, 1290D012, 1290D025, 1290D812
 °° Für 1500U bestellbar als 1400U016 und 1400U116
 °°° Für 2000P-242 zu bestellen mit Futterbehälter 2000P962 oder 2000P950
 * Kann mit Mäusen verwendet werden
 ** Zwei Trennbleche
 *** Für Ratten als 1290D mit erhöhtem Gitterdeckel zu bestellen

Qualität ist unverzichtbar!

WIR VERWENDEN AUSSCHLIESSLICH ZERTIFIZIERTEN EDELSTAHL AISI 304, UM EINE GLEICHBLEIBENDE QUALITÄT MIT MINIMALEN SCHMUTZECKEN UND EXZELLENTER STAPELBARKEIT, FÜR LEICHTE HANDHABUNG UND LAGERUNG, ZU GARANTIEREN. DAS SPEZIELLE DESIGN GEWÄHRLEISTET EINEN PERFEKTEN SITZ DER GITTERDECKEL UND EINE OPTIMALE SICHT AUF DIE TIERE.

ERHÖHTER GITTERDECKEL

ERHÖHTER GITTERDECKEL MIT INTEGRIERTER U-FÖRMIGER FUTTERRAUFE

SERIE -123

Standard Gitterdeckel mit klappbarem Trennblech, stapelbar. Charakteristisch sind Blechseitenteile und Federbügelverschluss vorne.



SPEZIELL FÜR DEN EINSATZ BEI RATTEN UND MEERSCHWEINCHEN ENTWICKELT. NICHT FÜR DEN EINSATZ UNTER FILTERHAUBEN (MIT AUSNAHME VON 2000P-224) GEEIGNET.

SERIE -117/-120

Gitterdeckel mit klappbarem Trennblech, stapelbar. Charakteristisch sind Blechseitenteile und Fallbügelverschluss. Luke mit Push-Pull-Handling für einfachen Zugriff auf die Tiere.



ERHÖHTER GITTERDECKEL MIT FUTTERBEHÄLTEREINSATZ
Futterbehälter muss separat bestellt werden

SERIE -119/-224

Mit Fallbügelverschluss, doppelter Flaschenmulde, erlaubt Push-Pull-Handling, und Luke für schnellen Zugriff auf die Tiere

Käfigtyp	Gitterdeckel mit Trennblech	Gitterdeckel ohne Trennblech	Herausnehmbare Trennbleche	Erhöhung in mm	Größe der Zugriffs-luke in mm	Futterspender-Einsatz für Meerschweinchen	Futterspender-Einsatz für Ratten	Spezies
1290D 1291H*	- 123°	- 023°	- 812°	60 / 2.36	-	-	-	Ratten
1500U**	- 224°°°	-	-	40 / 1.57	165 x 220 / 6.49 x 8.66	- 965°°°	- 952°°°	Ratten Meerschweinchen
1354G	- 117 - 120 - 119*	- 017 - 020 -	- 812 - 812 -	25 / 0.98 70 / 2.75 70 / 2.75	- - 220x225 / 8.66 x 8.86	- - - 965	- - - 952	Ratten Meerschweinchen
2000P	- 224*	-	-	40 / 1.57	220 x 225 / 8.66 x 8.86	- 962	- 950	Ratten Meerschweinchen

* zu bestellen mit Code 1290D -123/-023/-812

** zu bestellen mit Code 1400U -224

°°° zu bestellen mit Code 1354G -965/-952

▪ Zwei Trennbleche

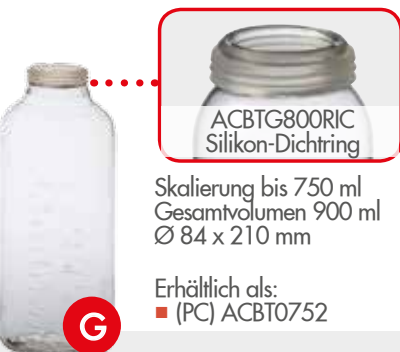
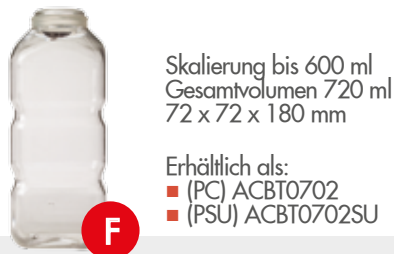
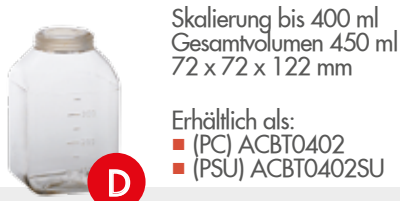
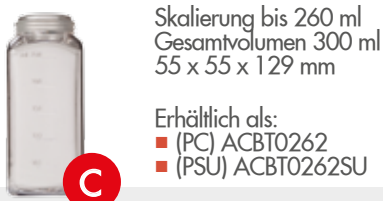
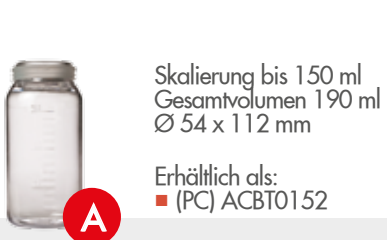
TRÄNKEFLASCHEN

Tecniplast Flaschen haben einen langlebigen Silikonring, der das einfache Aufsetzen und Abnehmen der Tränkekappen ermöglicht. Der Ring kann während des Reinigens und Autoklavierens auf der Flasche verbleiben. Er garantiert außerdem das leckagefreie Autoklavieren der Flaschen mit aufgesetzter Kappe.

Die Flaschen sind aus glasklarem Polycarbonat (PC) gefertigt, entsprechend den 21 FDA-Anforderungen autoklavierbar bei 121°C, 20 Minuten. Die gebräuchlichsten Flaschen sind ebenfalls in H-Temp (PSU) und X-Temp (PPSU) erhältlich.

Weitere wichtige Merkmale sind:

- Gleichbleibende Wandstärke
- Formstabilität, die Flaschen können nicht zusammengedrückt werden
- Große Öffnung (Ø 44,5 mm) zum einfachen Befüllen, Entleeren und Reinigen
- Erhabene Volumenskalierung



Käfigtyp	Tränkeflasche
1144B	A
1145T	C
1264C	B/D
1284L	C/D
1290D	E
1291H	E/F
2150E	C/D
2154F	F
1500U	F
1354G	F/G/H
2000P [□]	G/H

□ Bitte kontaktieren Sie ihren Tecniplast Vertriebspartner.

BITTE BEACHTEN SIE AUCH
UNSEREN KATALOG
VON IWT ZUM THEMA
FLASCHENREINIGUNG.





TRÄNKEKAPPEN

Tecniplast Tränkekappen werden aus korrosionsbeständigem Edelstahl AISI 316 gefertigt. Die Tränkekappen und Tränkenippel sind verbißsicher ausgeführt. Ein perfektes langlebiges Produkt, dessen Qualität, zur Sicherheit Ihrer Tiere, permanent überwacht wird. Die Kegelform der Tränkekappe und die Schräglage der Tränkeflasche gewährleisten eine sichere Wasserabgabe an Ihre Tiere.

Edelstahl Tränkekappen	Nylon-Tränkekappen	Öffnung (mm)	Außendurchmesser (mm)	Länge (mm/in)
ACCP2521	ACCP2522	Ø 1.8	6.5	25
ACCP2511	-	Ø 1.0	6.5	25
ACCP50	-	Kugelventil	8	50
ACCP6521	-	Ø 2.2	8	65



ACCP2521
Standard-Tränkekappe aus Edelstahl mit 1,8 mm Öffnung



ACCP2522
Kappenabzieher



ACCP2511
Tränkekappe aus Edelstahl mit 0,8 mm Öffnung für spezielle Anwendungen, die eine strenge Kontrolle der Wasseraufnahme erfordern



ACCP50
Tränkekappe aus Edelstahl für spezielle Experimente mit erhöhter Wasseraufnahme



ACCP6521
Tränkekappe aus Edelstahl, speziell entwickelt für kleine, schwache oder frisch operierte Tiere



ACCP2522
Gleiche Merkmale wie ACCP2521, jedoch aus Kunststoff (kürzere Lebensdauer)

KARTENHALTER

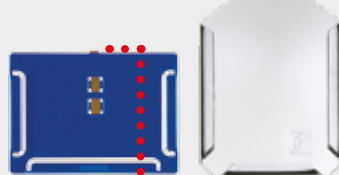
Vertikale oder horizontale Kartenhalter mit unterschiedlichen Befestigungselementen:

MIT FEDER*



Erlaubt es den Kartenhalter anzuheben und ermöglicht das Schreiben ohne die Karte zu entfernen. Bitte beachten Sie, dass die Federabmessungen ausschließlich auf Tecniplast Käfige, mit vorgebohrten Ösen für die Befestigung der Kartenhalter, abgestimmt sind.

MIT HAKEN



Mit beliebigen Käfigen oder Gitterdeckeln verwendbar

* nicht kompatibel mit Gitterdeckel mit Federbügelverschluss

Kartenhalter	L x H (mm)	Ausführung	Passend für Karten B x (H)* mm
ACPC0050	75 x 105	Vertikal mit Haken	70 x (50±100)
ACPC0055	105 x 75	Horizontal mit Feder	100 x (50±90)
ACPC0060	75 x 105	Vertikal mit Feder	70 x (50±100)
ACPC0056	130 x 77	Horizontal mit Feder	125 x (50±90)
ACPC0046°	80 x 60	Horizontal mit Feder	75 x (50±80)
ACPC0045PL	105 x 75	Kunststoff, horizontal mit Haken	100 x (50±90)
ACPC0055PL	105 x 75	Kunststoff, horizontal mit Feder	100 x (50±90)
ACPC0056PL	130 x 77	Kunststoff, horizontal mit Feder	125 x (50±90)
ACPC0065PL	130 x 77	Kunststoff, horizontal mit Haken	125 x (50±90)

° Breitformat, speziell für Käfig 2000P

FILTERHAUBEN

Tecniplast-Filterhauben-Systeme bestehen aus drei Teilen:

- Polysulfon (PSU) H-Temp Filterhaube
- Polyester Filtervlies mit 92 % Rückhaltevermögen von Partikeln der Größe 8-10 µm
- Verstärktem Edelstahl-Draht-Rahmen

Das Tecniplast Filterhauben-System bildet eine Barriere auf Käfigebene, mit deutlichen Vorteilen zum Schutz von Personal und Tieren. Käfige mit Filterhauben können als komplette Einheit autoklaviert werden. Sie können zusätzlich mit Nylon-Klammern ausgestattet werden, um das unbeabsichtigte Verschieben der Haube zu vermeiden. Die Klammern sind einfach zu handhaben und schließen zuverlässig, auch wenn eine Käfigeinheit einmal zu Boden fallen sollte. Aufgrund der großen Filterflächen ermöglichen die Tecniplast Filterhauben den effizienten Austausch von Gasen. Dies führt, gegenüber anderen Systemen, zu niedrigen CO₂- und NH₃-Konzentrationen im Käfig.

Schutz für Mensch und Tier!

Schutz der Tiere

- Nachgewiesener mikrobiologischer Schutz, Schutz gegen pathogene Kontaminierung
- Besseres Mikroklima innerhalb des Käfigs aufgrund gleichbleibender Temperatur und Luftfeuchte, sowie Vermeidung von Luftzug
- Fördert die Gesundheit der Tiere, reduziert die Mortalität der Jungtiere, reduziert Atmungsprobleme

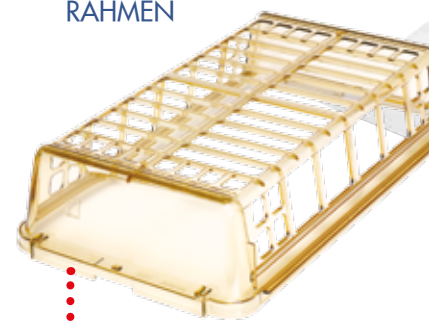
Schutz des Personals

- Verminderte Partikelzahl in der Raumluft
- Signifikante Reduzierung von Atemwegs-Allergien

POLYESTER FILTERVLIES

erhältlich als Ersatzteil

EDELSTAHL-DRAHT- RAHMEN



PSU H-TEMP FILTERHAUBE

FUTTERAUTOMATEN FÜR PULVERFUTTER

Die Edelstahl-Futterautomaten (AISI 304 S/S) werden in den Käfig eingehängt. Sie sind mit einer oder mehreren Abtrennungen lieferbar, so dass mehrere Tiere gleichzeitig Zugang zum Futter haben. Die Futterbereiche sind so klein gestaltet, um Mäuse davon abzuhalten sich einzunisten oder übermäßig Futter zu verstreuen.



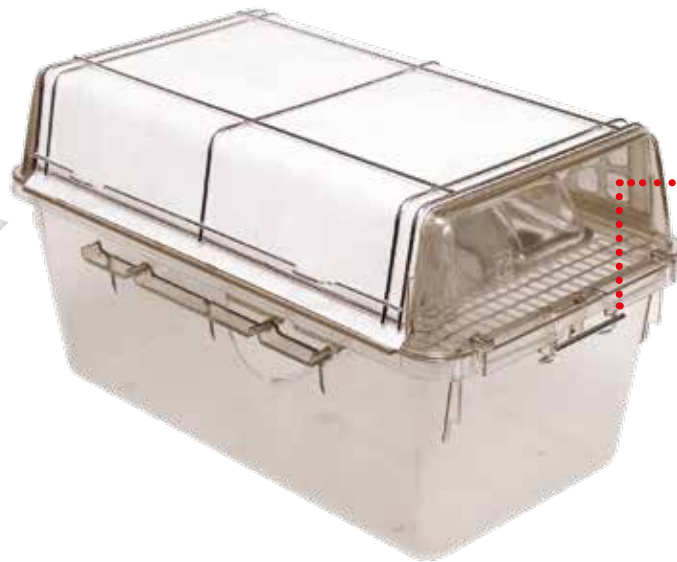
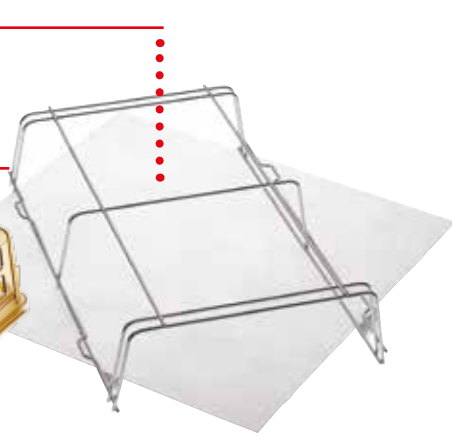
SERIE -927/-922/-923

Einzigartiges zweiteiliges System, zusammengesetzt aus einem unteren Behälter der mit Pulverfutter befüllt wird, während der obere Deckel direkt auf das Futter geschoben wird. Eine Reihe von Edelstahl-Drahtkreuzen, die am oberen Deckel befestigt sind, unterteilen den Futterzugangsbereich in mehrere schmale Schlitze, durch welche das Futter zu den Tieren gelangt. Fördert die Aufnahme von Feinfutter. Ideal für Pulverfutter-Studien.

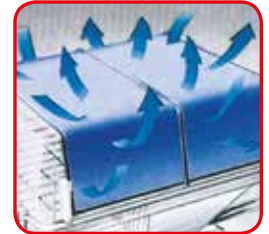
SERIE -929

Einfache J-Form zum Einsatz unter dem Deckel der Serie -012. Charakteristisch sind die Anti-Streu-Abdeckung im vorderen Bereich, sowie Trennnähte im Futterentnahmebereich.

Käfigtyp	Futterautomat für Pulverfutter	Anzahl der Unterteilungen	Spezies
1264C	- 929	2	Mäuse
1290D	- 929	3	Ratten
	- 927	7	Mäuse
1291H	- 922	2	Ratten
	- 923	3	Ratten
2150E	- 922	2	Ratten
2154F	- 922	2	Ratten
	- 923	3	Ratten
1354G	- 929	4	Ratten



NYLON-KLAMMER
MACH14

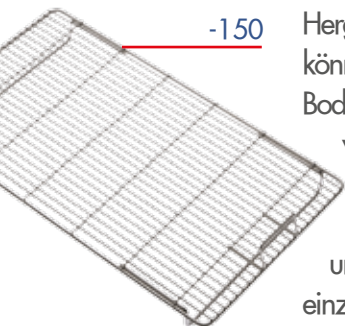


EFFIZIENTER
GASAUSTAUSCH

Käfigtyp	Autoklavierbare Filterhaube	Autoklavierbare Filterhaube mit Verschlussklammer	Ersatz-Filtertücher
1144B	- 400SU	- 400SUC	- 420R
1145T	- 400SU	- 400SUC	- 420R
1264C	- 400SU	- 400SUC	- 420R
1284L	- 400SU	- 400SUC	- 420R
1290D/1291H [□]	- 400SU [□]	- 400SUC [□]	- 420R [□]
2150E	- 400SU	-	- 420R
2154F	- 400SU	-	- 420R
2000P	- 400SU	-	- 420R

[□] 1291H als 1290D400SU/-400SUC/-420R bestellen

ERHÖHTER GITTERBODEN



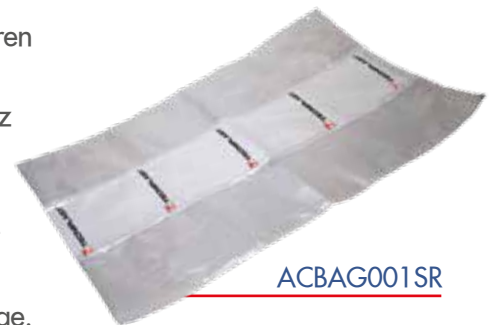
-150

Hergestellt aus Edelstahl AISI 304 S/S, können diese Gitter in Käfige mit festem Boden eingelegt werden, um die Tiere von ihren Exkrementen zu trennen. Es verfügt über eine Höhe von 30 mm für Mäuse, Ratten und Meerschweinchen; einfach einzubringen und zu entfernen.

Käfigtyp	Erhöhter Gitterboden
1144B	- 150
1145T	- 150
1264C	- 150
1284L	- 150
1290D	- 150
1291H	- 150
2150E	- 150
2154F	- 150
1500U	- 150
1354G	- 150

AUTOKLAVIERSACK

Ideal zum Autoklavieren von Käfigen, wenn entsprechender Schutz erforderlich ist. Die hohe Dampfdurchlässigkeit verhindert eine Deformation der Käfige.



ACBAG001SR

MOUSE HOUSE



Es bietet eine komplexe dreidimensionale Umgebung innerhalb eines Standard Labor-Käfigs. Das Mouse House verfügt über mehrere Eingänge, eine zweite Ebene und einen großen Nistbereich. Das Design maximiert die Nutzung der Bodenfläche und animiert die Mäuse ihren Käfigbereich zu unterteilen.

TECNIPLAST GESTELLE SIND ALLE AUS EDELSTAHL AISI 304 GEFERTIGT.

ERHÄLTICHE GESTELLTYPEN:

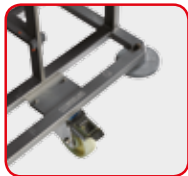
- GESTELLE MIT NYLONSCHIENEN
- HÖHENVERSTELLBARE GESTELLE
 - ZERLEGBARE GESTELLE
 - GESCHWEISSTE GESTELLE



NYLON-SCHIENEN



POLYURETHAN-RÄDER



WANDABWEISER



GESTELLE MIT NYLONSCHIENEN

Tecniplast Edelstahl-Gestelle aus Edelstahl AISI 304 erfüllen alle Haltungs-, Hygiene- und Gesundheitsbestimmungen, und genügen allen Arbeitsschutz-, Sicherheits- und Ergonomieanforderungen, bieten einen geringen Geräuschpegel und ein ansprechendes Design. Dieses Design ermöglicht eine ausgezeichnete Sicht in die Käfige und auf die Tiere. Tecniplast ist Vorreiter bei der Edelstahl-Rohrkonstruktion für Käfiggestelle und nutzt dazu 3D-CAD-Systeme. Die Arbeitsschritte Zuschneiden, Stanzen und Punktschweißen erfolgen automatisiert. Die Liebe zum Detail, sowie aufwendiges Polieren und Veredeln des Gestells ist Ihre Garantie für ein langlebiges Produkt mit hoher Wertbeständigkeit. Die von uns entwickelten T-Profil Käfigschienen sind so konstruiert, dass Schmutzecken weitestgehend vermieden werden. Darüber hinaus ermöglichen Sie das sichere, einfache und geräuscharme Entnehmen und Einsetzen der Käfige am Gestell.

Nylonschienen sind Metallschienen herkömmlicher Gestelle deutlich überlegen.

Weitere Merkmale sind:

- Edelstahl-Abdeckung des Gestells, dadurch werden die Tiere im oberen Bereich vor übermäßiger Zugluft und Lichteinfall geschützt
- Die Gestelle besitzen einen, aus Sicherheitsgründen, abgerundeten Rahmen im unteren Gestellbereich. Zur Schonung der Wände können auf Wunsch drehbare Wandabweiser an allen vier Seiten des Gestells befestigt werden.

KÄFIGE MIT GITTERBODEN

Käfige mit Gitterboden werden eingesetzt, wenn der Nagerkot in einer separaten Kotschale aus PC aufgefangen werden soll. Ratten und Meerschweinchen werden auf Gittern der Maschenweite 11x11mm, Mäuse auf Gittern der Maschenweite 7x7mm gehalten. Käfige mit Gitterboden können entweder mit doppelten Halteschienen oder mit einer gesonderten Edelstahlschiene genutzt werden.

Käfigtyp	Gestellkonfiguration				Gestelltyp		Abmessungen ohne Wandabweiser B x T x H (mm)
	Anzahl Käfige	Design	Reihen	Spalten	Ohne Wandabweiser	Mit Wandabweiser	
1144B	64	einseitig	8	8	2B64B1000	2B64B1000BW	1494 x 480 x 1874
1145T	42	einseitig	7	6	2T42B1000	2T42B1000BW	1128 x 500 x 1648
	48	einseitig	8	6	2T48B1000	2T48B1000BW	1128 x 500 x 1861
	64	einseitig	8	8	2T64B1000	2T64B1000BW	1494 x 500 x 1861
	128	doppelseitig	8	8	2T128B1000	2T128B1000BW	1494 x 865 x 1861
1264C 1284L	30	einseitig	6	5	2CL30B1000	2CL30B1000BW	1240 x 480 x 1871
	36	einseitig	6	6	2CL36B1000	2CL36B1000BW	1482 x 480 x 1871
	48	einseitig	8	6	2CL48B1000	2CL48B1000BW	1482 x 480 x 1996
	60	doppelseitig	6	5	2CL60B1000	2CL60B1000BW	1240 x 880 x 1871
	70	doppelseitig	7	5	2CL70B1000	2CL70B1000BW	1240 x 880 x 1871
1290D	24	einseitig	6	4	2D24B1000	2D24B1000BW	1214 x 515 x 1877
1290D 1291H	20	einseitig	5	4	2H20B1000 [□]	2H20B1000BW [□]	1214 x 515 x 1655
	20	einseitig	5	4	2H20B1000H [□]	2H20B1000HBW [□]	1214 x 515 x 1877
	24	einseitig	6	4	2H24B1000 ^{□□}	2H24B1000BW ^{□□}	1214 x 515 x 1947
	30	einseitig	6	5	2H30B1000	2H30B1000BW	1510 x 480 x 1947
2150E	25	einseitig	5	5	2E25B1000	2E25B1000BW	1300 x 535 x 1874
	30	einseitig	6	5	2E30B1000	2E30B1000BW	1300 x 535 x 1874
2154F	20	einseitig	5	4	2F20B1000	2F20B1000BW	1178 x 580 x 1877
	25	einseitig	5	5	2F25B1000	2F25B1000BW	1465 x 580 x 1877
1500U	15	einseitig	5	3	2U15B1000	2U15B1000BW	1239 x 600 x 1791
	20	einseitig	5	4	2U20B1000	2U20B1000BW	1642 x 600 x 1791
1354G	18	einseitig	6	3	2G18B1000 [■]	-	1239 x 690 x 1877
	20	einseitig	5	4	2G20B1000	2G20B1000BW	1642 x 690 x 1760
	20	einseitig	5	4	2G20B1000H [□]	2G20B1000HBW [□]	1642 x 690 x 1877
	24	einseitig	6	4	2G24B1000 [■]	2G24B1000BW [■]	1642 x 690 x 1877
2000P	15	einseitig	5	3	2P15B1000	2P15B1000BW	1395 x 725 x 1877
	18		6	3	2P18B1000LW [■]	2P18B1000LWBW [■]	1395 x 725 x 1980

□ mit erhöhtem Gitterdeckel benutzbar

□□ geringer Abstand zwischen Käfigen, wenn Filterhauben verwendet werden

■ mit Tränkeflasche Typ F verwendbar

■■ kann nicht zusammen mit Filterhauben verwendet werden

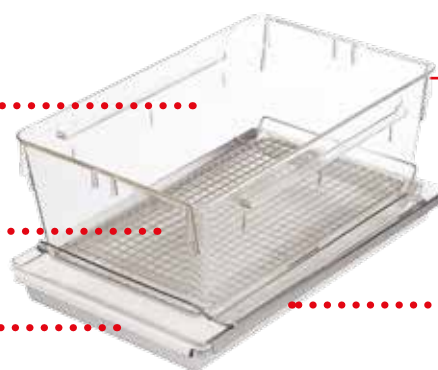
DOPPELSCHIENEN FÜR GITTERBODENKÄFIG



KÄFIGSCHALE (PC)

EDELSTAHL-GITTERBODEN

KOTSCHALE



EINZEL-LÖSUNG

GESONDERTE EDELSTAHL-SCHIENE

Käfigschale	Gestelltyp			Gestelltyp mit Doppelschienen		Abmessungen ohne Wandabweiser B x T x H (mm)	PC Käfig ohne Boden	Edelstahl Gitter 7x7/11x11 (mm)	Kotschale (PC)	Gesonderte Edelstahl Schiene
	Anzahl Käfige	Design	Reihen/Spalten	Ohne Wandabweiser	Mit Wandabweiser					
1264C/1284L	30	einseitig	6/5	2CL30B2000	2CL30B2000BW	1238 x 480 x 1871	-051	-524 / -	-382	-905
1290D	24	einseitig	6/4	2D24B2000	2D24B2000BW	1214 x 515 x 1877	-051	-524 / -525	-382	-905
1291H	20	einseitig	5/4	2H20B2000	2H20B2000BW	1214 x 515 x 1877	-051	-524 / -525	-382 [□]	-905 [□]
1354G	20	einseitig	5/4	2G20B2000	2G20B2000BW	1642 x 690 x 1877	-051	-524 / -525	-382	-905

□ zu bestellen mit Code 1290D - 382 / -905

Was auch immer
Sie benötigen,
wir haben die passende
Lösung für Sie!

TECNIPLAST STANDARD RÄDER SIND MIT
POLYURETHAN UMMANTELT UND HALTEN
AUTOKLAVIERZYKLEN BIS 121°C STAND, WENN
DIE RACKS NICHT MIT KÄFIGEN BELADEN SIND.
ALTERNATIV, BEI HÄUFIGEM AUTOKLAVIEREN,
HÖHEREN TEMPERATUREN ODER VOLL
BELADENEN RACKS, EMPFEHLEN WIR DRINGEND
GLASFASERVERSTÄRKTE NYLONRÄDER.

HÖHENVERSTELLBARE GESTELLE



An jeder Ecke mit Schrauben gesichert, um die Fachböden schnell in der Höhe verstellen zu können, erlaubt das Gestell die erforderliche Anzahl an Fachböden. Fachböden können beliebig hinzugefügt oder entfernt werden, um das Gestell auf unterschiedliche Käfiggrößen anzupassen. Die Gestelle können ein- und doppelseitig verwendet werden (z.B. für Käfigtyp 1264C).

Gestellausführungen:

- Fachböden (erhältlich in verschiedenen Längen)
- Set aus 4 Holmen (erhältlich in zwei verschiedenen Höhen)
- Set aus 4 Lenkrollen (2x mit Bremse, 2x ohne Bremse)

Komponenten für höhenverstellbare Gestelle

Code-Nr.	Beschreibung	Abmessungen L x B (mm)
2UNR0060	Fachboden	1524 x 585
2UNR0065	Fachboden	1651 x 585
2UNR0070	Fachboden	1780 x 585
2UNRPT1676	4 Holme	H 1676 [□]
2UNRPT1834	4 Holme	H 1834 [□]
ACROTLIB125CX ^{□□}	Polyurethanrad ohne Bremse	Ø 125
ACROTFRE125CX ^{□□}	Polyurethanrad mit Bremse	Ø 125

Anzahl an Käfigen pro Fachboden

Käfigtyp	Fachbodenlänge (mm)		
	1524	1651	1780
1144B - 1145T	8	9	10
1264C	12	14	14
1284L	6	7	8
1290D - 1291H	5	5	6
2150E	5	6	7
2154F	5	5	6
1500U	3	4	4

[□] Radhöhe nicht berücksichtigt (= 155 mm)

^{□□} muss 2x bestellt werden



Ohne Werkzeug komplett und einfach zerlegbar.

Die Fachböden sind an allen Seiten aufgekantet, um ein sicheres Positionieren der Käfige zu gewährleisten.

Sie werden üblicherweise nur einseitig benutzt. In zwei Größen erhältlich.

Käfigtyp	Anzahl Fachböden	Abmessungen L x B x H mm	Anzahl Käfige pro Fachboden	Code-Nr.
1144B	7	1210 x 390 ^o x 1843	6	2UN1D500
1145T	6			
1264C 1284L 2150E	5	1773 x 572 x 1868	5	2UN2D500
1290D 1291H	6			
1500U 1354G	4			

° Gesamtbreite mit Rädern = 480 mm



Komplett geschweißt, für maximale Festigkeit und Stabilität.

Einfaches Design, hervorragende Reinigbarkeit, bei vergleichbar niedrigen Kosten.

Nur in einer Größe erhältlich.

Käfigtyp	Anzahl Fachböden	Abmessungen L x B x H mm	Anzahl Käfige pro Fachboden	Code-Nr.
1144B	7	1307 x 547 x 1712	5 (6 ^o)	2UN5B106
1145T	6			
1264C 1284L	5	1307 x 547 x 1712	5 (6 ^o)	2UN5B106
1290D	4			

° Das Gestelldach kann als zusätzlicher Fachboden genutzt werden

- ENTWICKELT FÜR TOXIKOLOGIE UND PHARMAKOLOGIE, SPEZIELL WENN HÄUFIGER ZUGRIFF AUF DIE TIERE NOTWENDIG IST
- DRAWER-STYLE KÄFIG FÜR EINEN SCHNELLEN UND EINFACHEN ZUGANG ZU DEN TIEREN
- MAXIMALE ERGONOMIE FÜR EINFACHE, TÄGLICHE ARBEITSABLÄUFE. DER KÄFIG MUSS FÜR DIE MEISTEN TÄTIGKEITEN NICHT HERAUSGENOMMEN WERDEN
- GERINGERES RISIKO FÜR ERKRANKUNGEN DES BEWEGUNGSAPPARATS BEIM PERSONAL
- ERMÖGLICHT SCHNELLES UND SICHERES ARBEITEN
- BESTE SICHT AUF DIE TIERE, FÜR EINE SCHNELLE TÄGLICHE KONTROLLE



- Für maximale Flexibilität, sind die Käfige in zwei Größen erhältlich:
 - 1500U: 1.500 cm² Grundfläche
 - 2000P: 2.065 cm² Grundfläche
- Außenliegender Futterspender und Tränkeflasche für schnelleres und einfacheres Befüllen: ergonomisch und zeitsparend
- Edelstahl Gitterdeckel, integriert im Gestellrahmen, kann ohne Werkzeug entfernt werden: kompatibel mit Standardreinigungsanlagen
- In verschiedenen Positionen arretierbare Kartenhalter aus Kunststoff und Kunststoff-Schienen, zur Reduzierung von lärm- und vibrationsbedingtem Stress für die Tiere





EINFACHER ZUGRIFF AUF DIE TIERE



EINFACHE BEFÜLLUNG DER FUTTERRAUFE

KÄFIG

Käftigtyp	Mindestgrundfläche cm ²	Abmessungen L x B x H (mm)	Kapazität Futterautomat Liter	Tränkeflasche ml
1500U	1500	480 x 375 x 210	1.8	2 x 700
2000P	2065	612 x 435 x 216	2.4	2 x 700

GESTELL

Käftigtyp	Konfiguration	Abmessungen L x B x H (mm)
1500U	15 Käfige (3B x 5H) einseitig	1239 x 620 x 1688.5
1500U	20 Käfige (4B x 5H) einseitig	1642 x 620 x 1688.5
2000P	15 Käfige (3B x 5H) einseitig	1395 x 725.5 x 1645
2000P	20 Käfige (4B x 5H) einseitig	1850 x 725.5 x 1645



GESTELL 2U20



EINFACHER AUSTAUSCH DER FLASCHEN



KANINCHEN, MEERSCHWEINCHEN & FRETTCHEN



R-SUITE



GP-SUITE



F-SUITE

DIE "SUITE"-PRODUKTLINIE WURDE SPEZIELL FÜR KANINCHEN, MEERSCHWEINCHEN UND FRETTCHEN ENTWICKELT. CHARAKTERISTISCH IST DIE DREIDIMENSIONALE UMGEBUNG, DIE MIT IHREN KOMFORTABLEN BEREICHEN DEN TIEREN VIEL RAUM FÜR SOZIALE KONTAKTE, SOWIE PLATZ ZUM SPIELEN UND AUSRUHEN BIETET. FUNKTIONELLES DESIGN, MIT DEM ZIEL ARTGERECHTE TIERHALTUNG, ERGONOMIE FÜR DIE MITARBEITER, EINFACHE TÄGLICHE KONTROLLE ZU GERINGEN KOSTEN, ZU REALISIEREN.

TECNIPLAST HAT EINE GROSSE AUSWAHL AN VERSCHIEDENEN KÄFIGGRÖSSEN, DIE ALLE INTERNATIONALEN RICHTLINIEN ERFÜLLEN:

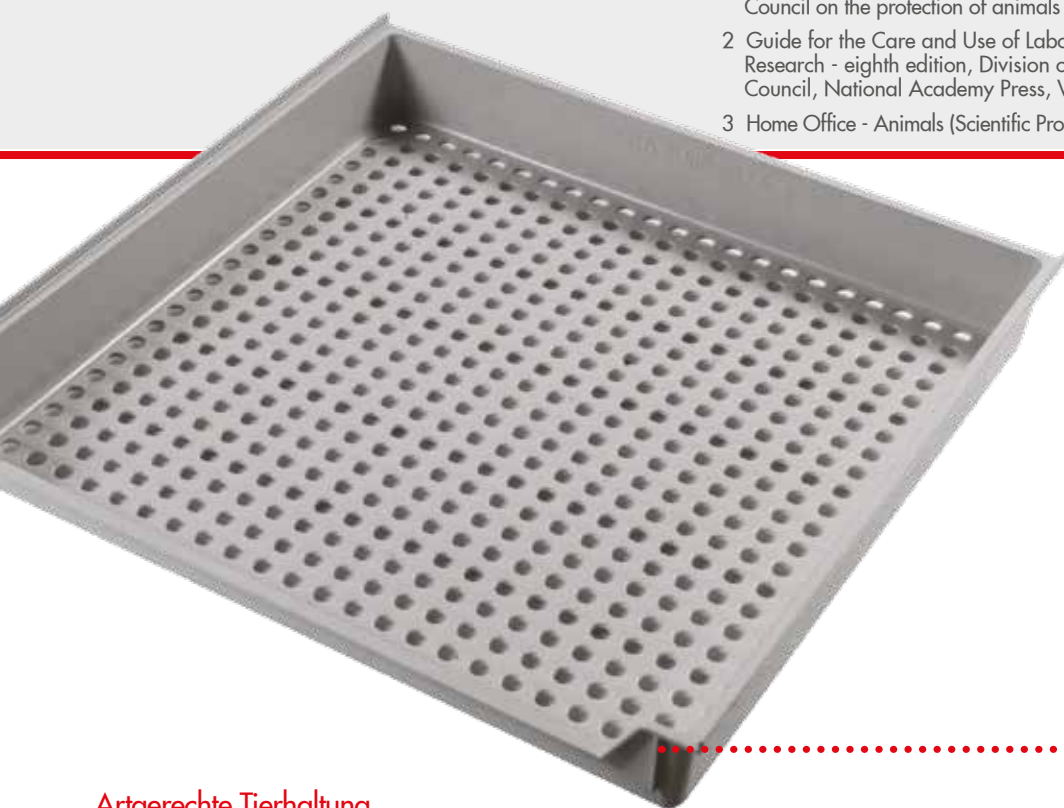
- KÄFIG-TYP X – GRUNDFLÄCHE 4.264 CM²
- KÄFIG-TYP R – GRUNDFLÄCHE 4.670 CM²
- KÄFIG-TYP P – GRUNDFLÄCHE 5.456 CM²

	Gesamtes Körpergewicht (kg)	Mindestgrundfläche cm ²	Mindesthöhe cm
EUROPE ¹	< 3	3500	45
	3 - 5	4200	45
	> 5	5400	60
USA ²	< 2	1400	40.5
	2 - 4	2800	40.5
	4 - 5.4	3700	40.5
	> 5.4	≥ 4600	40.5
UK ³	< 2	2000	40
	2 - 4	4000	45
	4 - 6	5400	45
	> 6	6000	45

1 Requirements for Establishments and for the Care of Accomodation of Animals, Annex III of the Directive 2010/63/EU of the European Parliament and of the Council on the protection of animals used for scientific purposes, 22 September 2010

2 Guide for the Care and Use of Laboratory Animals, Institute of Laboratory Animal Research - eighth edition, Division on Earth and Life Studies, National Research Council, National Academy Press, Washington D.C. 2011

3 Home Office - Animals (Scientific Procedures) Act 1986 Amendment Regulations 2012



SPRITZGUSS - NORYL KÄFIG

Artgerechte Tierhaltung

- Der spritzgussgefertigte, perforierte Boden überzeugt durch:
 - Abgerundete Ecken
 - Saubere Umgebung durch schnelles Abtrocknen von Flüssigkeiten
 - Eine warme und komfortable Umgebung für die Kaninchen
- Die zweite Ebene und die Nistbox, kombiniert mit der Innenhöhe, schaffen eine ideale dreidimensionale Umgebung
- Beim Interlinking-System (Standard bei allen Gestellen) können die Gestelle einfach miteinander gekoppelt werden und durch anschließendes Entfernen der transparenten Seitenwände steht den Kaninchen eine größere zusammenhängende Fläche zur Verfügung. Dies ermöglicht die soziale Interaktion der Tiere
- Das Edelstahl-Gestell, mit geräuschlosen Polycarbonat Seitenteilen, minimiert den Stress der Tiere

Sicht auf die Tiere

Durchsichtige, entnehmbare Seitenteile erlauben optimale Sicht auf das ganze Käfigsystem: schnelle und einfache tägliche Kontrolle.



X-TYPE



R-TYPE



P-TYPE



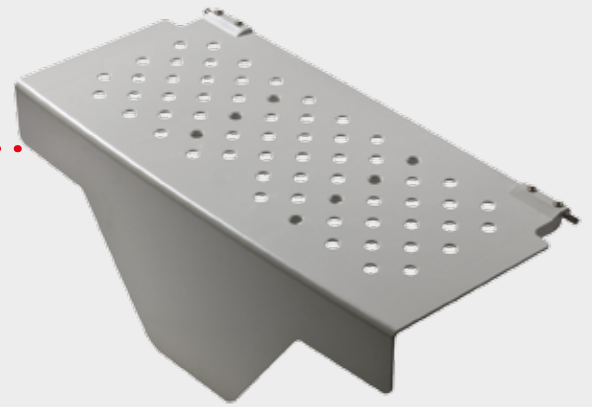
SICHERHEITSVERSCHLUSS



TRANSPARENTE SEITENWÄNDE - ANEINANDER GEKOPPELTE GESTELLE



3D UMGEBUNG - ZWEITE EBENE



3D UMGEBUNG - OPTIONALE NISTBOX



KÄFIG-KOPPLUNG = SOZIALE INTERAKTION

Ergonomie und Qualität

- Ein Spritzgussgefertigter Käfig aus Noryl bietet Ihnen:
 - Glatte Kanten - keine Schmutzecken ermöglichen eine perfekte Reinigung
 - Hervorragende Stapelbarkeit durch Stapelecken
 - Gleichmäßige Materialstärken sorgen für einen leichteren und widerstandsfähigeren Käfig
 - Beanspruchbarer und spannungsfreier Kunststoff mit einer größeren thermischen und mechanischen Beständigkeit sorgt für eine lange Produktlebensdauer auch bei sich oft wiederholenden Wasch- und Autoklavierzyklen.
- Ein Push-and-Close System ermöglicht ein einfaches Schließen der Käfigtüre, auch während ein Tier gehalten wird; ein spezieller Verriegelungsmechanismus erhöht die Sicherheit, damit die Tiere nicht aus dem Käfig ausbrechen können
- Ein schnell trocknendes Käfigdachdesign ermöglicht schnellere und einfachere Reinigungsprozesse
- Abgerundete Ecken und ein leichteres Gestell garantieren einen leichten und sicheren Transport
- Die kompakteste Tierhaltungs-Lösung auf dem Markt für hohe Haltungsdichten

Niedrige Kosten

Keine Schmutzecken, schnelles Trocknen und die folglich schnelleren Reinigungsprozesse, zusammen mit der optimalen Ergonomie und der längeren Lebenszeit, aufgrund der verbesserten mechanischen Beständigkeit, führt zu grundlegend niedrigeren Betriebskosten.



SCHNELL TROCKNENDES KÄFIGDACHDESIGN

KÄFIG

	X	R	P
Grundfläche (cm ²)	4264	4670	5456
Gesamtabmessungen L x B x H (mm)	713 x 716 x 115	743 x 716 x 114	870 x 740 x 131
Käfighöhe innen (mm)	476	471	604
Plastik-Typ	Noryl - 2 Jahre Garantie		
Käfigtyp	Autoklavierbar, stapelbar		
Kotschale	Autoklavierbar, stapelbar, symmetrisch (kein vorne, kein hinten)		Autoklavierbar, stapelbar
Kapazität Futterautomat	2.2 l		
Kapazität Tränkeflasche [◦]	750 ml		

[◦] bietet Platz für mehrere Tränkeflaschen

GESTELL

Käfigtyp	Gestellkonfiguration	Gestellabmessungen L x B x H (mm)
X	3 Käfige (1B x 3H)	784 (817 [◦]) x 820 (869 ^{◦◦}) x 1830
R	3 Käfige (1B x 3H)	810 (843 [◦]) x 820 (870 ^{◦◦}) x 1830
P	2 Käfige (1B x 2H)	937 (970 [◦]) x 845 (895 ^{◦◦}) x 1718

[◦] mit Verbindungsvorrichtung

^{◦◦} mit Futterspender und Tränkeflasche

Hinweis: P Typ Gestell mit 3 Ebenen auf Anforderung erhältlich

OPTIONEN

- Automatisches Tränkesystem
- Edelstahl-Futterspender mit Anti-Staub-Abdeckung
- Edelstahl-Heu-Futterspender
- Verlängerte Kotschale für Käfig Typ "X"

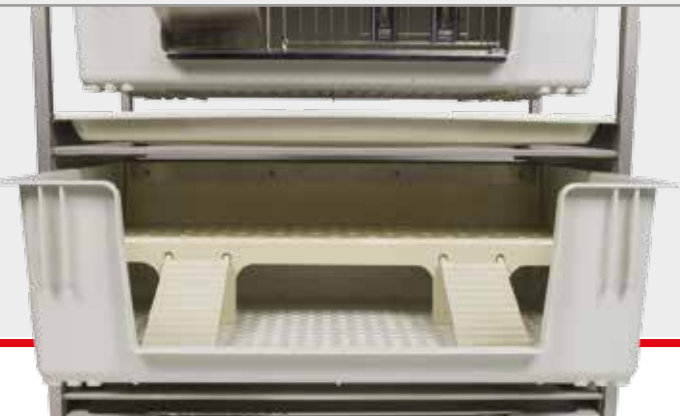
ZUBEHÖR

- Noryl Nistbox
- Zusätzliche Tränkeflasche



- 1 Requirements for Establishments and for the Care of Accommodation of Animals, Annex III of the Directive 2010/63/EU of the European Parliament and of the Council on the protection of animals used for scientific purposes, 22 September 2010
- 2 Guide for the Care and Use of Laboratory Animals, Institute of Laboratory Animal Research - eighth edition, Division on Earth and Life Studies, National Research Council, National Academy Press, Washington D.C. 2011
- 3 Home Office - Animals (Scientific Procedures) Act 1986 Amendment Regulations 2012

	Gesamtes Körpergewicht (g)	Mindest-grundfläche (cm ²)	Grundfläche nach Tiergruppen (cm ²)	Mindest-höhe (cm ²)
EUROPE ¹	< 200	1800	200	23
	200 - 300	1800	350	23
	300 - 450	1800	500	23
	450 - 700	2500	700	23
	> 700	2500	900	23
USA ²	< 350	-	387	17.8
	> 350	-	≥ 651.5	17.8
UK ³	< 150	700	200	20
	150 - 250	700	300	20
	250 - 350	900	400	20
	350 - 450	900	500	23
	450 - 550	900	600	23
	550 - 650	1000	700	23
	> 650	1250	750	23



Artgerechte Tierhaltung

- Spritzgussgefertigter, perforierter Noryl-Boden:
 - Keine scharfen Kanten für optimalen Komfort
 - Saubere Umgebung durch schnelles Abtrocknen von Flüssigkeiten
 - Extra Löcher an den Ecken, um das Abtropfen und Trocknen zu beschleunigen
 - Warmer und komfortabler Käfig
- Die zweite Ebene mit Rampe schafft eine ideale dreidimensionale Umgebung

Ergonomie und Kosten-Effizienz

- Ein Spritzgussgefertigter Käfig aus Noryl bietet Ihnen:
 - Glatte Kanten - keine Schmutzecken ermöglichen eine perfekte Reinigung
 - Hervorragende Stapelbarkeit durch Stapellecken
 - Gleichmäßige Materialstärken sorgen für einen leichteren und widerstandsfähigeren Käfig
 - Beanspruchbarer und spannungsfreier Kunststoff mit einer größeren thermischen und mechanischen Beständigkeit sorgt für eine lange Produktlebensdauer, auch bei sich oft wiederholenden Wasch- und Autoklavierzyklen
- Abgerundete Ecken und ein leichteres Gestell garantieren einen leichten und sicheren Transport
- Kompakte Lösung für maximale Haltungsdichte

Flexibilität

Um sich den Forschungsanforderungen anpassen zu können, entweder mit geschlossenem oder perforiertem Boden erhältlich.



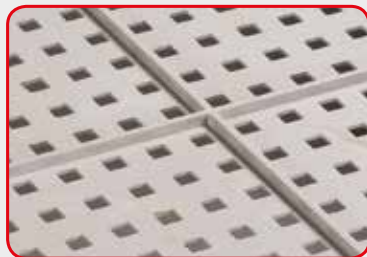
Käfigboden-Typ	Gestellkonfiguration	Gestellabmessungen L x B x H (mm)
Geschlossen	5 Käfige (1B x 5H)	860 x 780 (846°) x 1656
Geschlossen	10 Käfige (2B x 5H)	1700 x 780 (846°) x 1656
Perforiert [□]	4 Käfige (1B x 4H)	860 x 780 (846°) x 1656
Perforiert ^{□□}	8 Käfige (2B x 4H)	1700 x 780 (846°) x 1656

Käfigbeschreibung und Größenangaben

- Typ "W" geschlossener/perforierter Käfigboden
- Größe (L x B x H): 814 x 610 x 256 mm
- Grundfläche: 4.000 cm²
- Höhe innen: 281 mm

[□] mit Futterspender und Tränkeflaschen

^{□□} das Gestell mit perforierten Käfigen wird komplett mit Kotschalen geliefert



SPRITZGUSSGEFERTIGTE
BASIS: KEINE SCHMUTZECKEN



EXTRA LÖCHER
IN DEN VIER ECKEN

MIT PERFORIERTEM
BODEN

MIT GESCHLOSSENEM BODEN

	Gesamtes Körpergewicht (g)	Mindestgrundfläche (cm ²)	Grundfläche pro Tier (Gruppen)	Mindesthöhe (cm)
EUROPE ¹	< 600	4500	1500	50
	> 600	4500	3000	50
	Erwachsene Männchen	6000	6000	50
	Muttertier und Wurf	5400	5400	50
UK ²	< 800	2250	1500	50
	> 800	4500	3000	50

Käfigbeschreibung und Größenangaben

TYP "P" GESCHLOSSENER KÄFIGBODEN

- Größe (L x B x H): 870 x 740 x 130 mm
- Grundfläche: 5.456 cm²
- Höhe innen: 600 mm

Gestellbeschreibung und Größenangaben

- Anzahl der Käfige: 2 (1B x 2H)
- Gesamte Abmessungen (L x B x H): 940 x 845 (+160) x 1700 mm

¹ Requirements for Establishments and for the Care of Accommodation of Animals, Annex III of the Directive 2010/63/EU of the European Parliament and of the Council on the protection of animals used for scientific purposes, 22 September 2010

² Home Office - Animals (Scientific Procedures) Act 1986 Amendment Regulations 2012



ZWEITE EBENE



ENRICHMENT: VERBINDUNGSGÄNGE



Artgerechte Tierhaltung

- Beim Interlinking-System (Standard bei allen Gestellen) können die Gestelle einfach miteinander gekoppelt werden und durch anschließendes Entfernen der transparenten Seitenwände steht den Kaninchen eine größere zusammenhängende Fläche zur Verfügung. Dies ermöglicht eine soziale Interaktion der Tiere
- Die Verbindungs-Röhre verbindet zwei Käfige, um das Sozialverhalten zu verbessern
- Die zweite Ebene und die Nistbox, kombiniert mit der Innenhöhe, schaffen eine ideale dreidimensionale Umgebung
- Das neu entwickelte Edelstahl-Gestell, mit geräuschlosen Polycarbonat Seitenteilen, hilft den Stress für die Tiere zu minimieren
- Die transparente Käfigtür, aus Polycarbonat, verhindert das Tiere einem Luftzug ausgesetzt sind.

Ergonomie, Funktionalität und Kosteneffizienz

- Ein Push-and-Close System ermöglicht ein einfaches Schließen der Käfigtüre, auch während ein Tier gehalten wird; ein spezieller Verriegelungsmechanismus erhöht die Sicherheit, damit die Tiere nicht aus dem Käfig ausbrechen können
- Ein schnell trocknendes Käfigdachdesign ermöglicht schnellere und einfachere Reinigungsprozesse
- Abgerundete Ecken und ein leichteres Gestell garantieren einen leichten und sicheren Transport.

Sicht: einfache tägliche Kontrolle

Durchsichtige, entnehmbare Seitenteile erlauben optimale Sicht auf das ganze Käfigsystem: schnelle und einfache tägliche Kontrolle.





 **TECNIPLAST**
innovation through passion

HEADQUARTERS

ITALY | Tel. +39 0332 809711 · www.tecniplast.it · E-mail: tecnicom@tecniplast.it; venditeitalia@tecniplast.it

SISTER COMPANIES

AUSTRALIA/NEW ZEALAND | Tel. + 61 2 8845 6500 · www.tecniplast.it · E-mail: info@tecniplast.com.au

CHINA | Tel. + 86 (0)21 50810920 · www.tecniplast.cn · E-mail: tecniplastchina@tecniplast.it

FRANCE | Tél. +33 (0)4 72 52 94 41 · www.tecniplast.fr · E-mail: info@tecniplast.fr

GERMANY | Tel. +49 (0)8805 921320 · www.tecniplast.de · E-mail: info@tecniplast.de

UNITED KINGDOM | Tel. + 44 (0)845 0504556 · www.tecniplast.it · E-mail: info@tecniplastuk.com

JAPAN | Tel. +81 (0)3 5770 5375 · www.tecniplast.it · E-mail: info@tecniplastjapan.co.jp

USA | Toll Free: +1 877.669.2243 · www.tecniplastusa.com · E-mail: info@tecniplastusa.com

CANADA | Toll Free: +1 855.347.8718 · www.tecniplastcanada.com · E-mail: info@tecniplastcanada.com

TO FIND YOUR LOCAL DISTRIBUTOR, PLEASE VISIT WWW.TECNIPLAST.IT